

Alfa Laval BLES402BS

Specifications

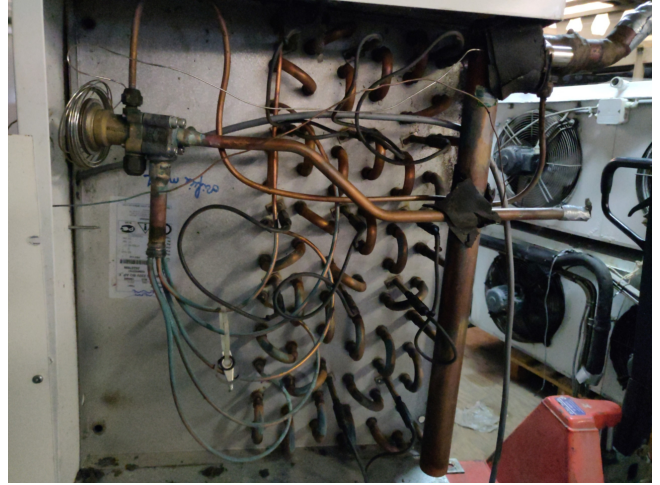
Merk	Alfa Laval
Type	BLES402BS
Capaciteit kW	15.9
Koudemiddel	Freon
Aantal Ventilatoren	2
Lamel afstand in mm	7
Ontdooiing	Electric
m ³ /h	6403
Opmerkingen	YOB 2010
Volume	9.4dm ³
Gewicht	72kg
Stock	1



Description

Used Alfa Laval BLES402BS

Gebruikt maar goed onderhouden Alfa Laval BLES402BS 230V BO AP_E met 2 fans, 6.403m³ / h, 9.4dm³, gewicht 72kg YOB 2010. "* Waarom kiezen voor HOSBV? Waren niet alleen de grootste specialist in gebruikte koeling in Europa, maar we leveren ook alle apparatuur, inclusief een uitgebreide test, garantie en industriële reiniging. Optioneel kunnen we verzend- en exportdocumenten regelen. "





Model	Capacities R404A DX			Fan data				Connections				
	room temp. 0 °C evap. temp. -8 °C	SC2 kW	kW	power supply	fan power	air throw	sound pres.	air flow	coil surface	Int. volume	OD in out	
GLEH	°C	°C	°C	nr.	V/ph	W	m	dB(A)	m³/h	m²	dm³	mm
Fin spacing 4 mm												
251A	2.5	2.0	1	230/1	150	13.3	56	1435	12.8	1.3	1/2"	12
251B	3.4	2.5	1	230/1	150	12.8	56	1371	19.2	2	1/2"	12
252A	5.0	4.0	2	230/1	300	15.0	59	2870	25.6	2.7	1/2"	22
252B	6.9	5.1	2	230/1	300	14.6	59	2742	38.4	4	1/2"	22
253A	7.3	6.0	3	230/1	450	16.1	61	4306	38.4	4	1/2"	22
253B	10.2	7.7	3	230/1	450	15.6	61	4113	57.7	6	1/2"	22
351A	4.0	3.2	1	230/1	150	16.3	49	2375	21.4	2.2	1/2"	22
351B	5.5	4.2	1	230/1	150	15.5	49	2219	32.0	3.4	1/2"	22
352A	8.3	6.6	2	230/1	300	18.8	52	4749	42.7	4.5	1/2"	28
352B	10.6	8.3	2	230/1	300	17.9	52	4438	64.1	6.7	1/2"	28
353A	12.4	10.0	3	230/1	450	20.2	54	7124	64.1	6.7	1/2"	28
353B	16.5	12.7	3	230/1	450	19.4	54	6657	96.1	10.1	5/8"	28
354A	16.4	13.3	4	230/1	600	21.2	55	9498	85.4	9	5/8"	35
354B	21.6	16.7	4	230/1	600	20.4	55	8876	128.1	13.4	5/8"	35
401B	7.8	5.9	1	230/1	160	19.0	51	3178	43.8	4.6	1/2"	28
401C	9.1	6.7	1	230/1	160	18.3	51	3014	58.4	6.1	1/2"	28
402B	15.9	12.1	2	230/1	320	21.9	54	6403	90.0	9.8	1/2"	28
402C	18.9	13.8	2	230/1	320	21.2	54	6081	119.9	12.6	5/8"	35
403B	23.8	18.2	3	230/1	480	23.5	56	9626	136.1	14.3	22	42
403C	28.0	20.7	3	230/1	480	22.8	56	9148	181.5	19	22	42
401B	8.4	6.5	1	400/3	420	22.0	53	3830	43.8	4.6	1/2"	28